

# Estrategias

## Responsabilidad Social Corporativa, aún una asignatura pendiente

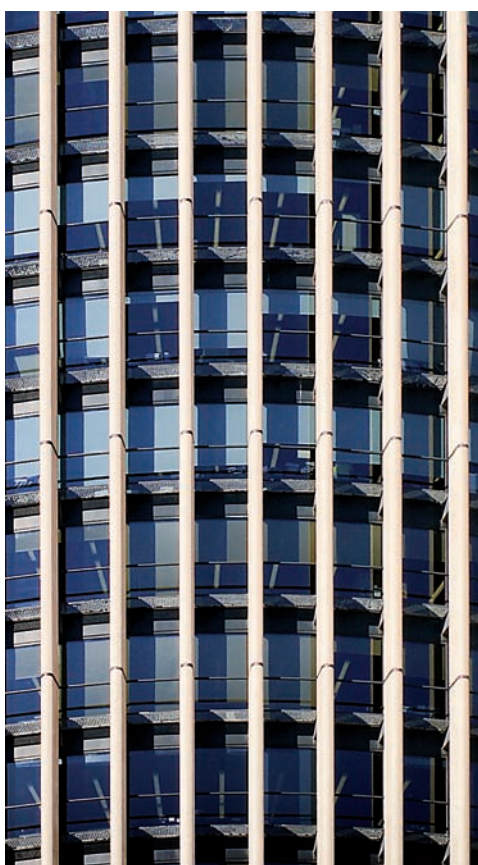
**IBERDROLA RENOVABLES Y ACCIONA,  
COMPAÑÍAS NACIONALES QUE PRESTAN MÁS ATENCIÓN A SU RSC**

✉ BEATRIZ DE LARA

*La Responsabilidad Social Corporativa continúa siendo una asignatura pendiente para el tejido empresarial de nuestro país. Aunque se habla mucho de esta materia, el impulso por promoverla ha tenido poco impacto. Se apunta a una legislación más amplia y estricta para animar a las empresas a que se comporten de un modo más responsable.*

La Responsabilidad Social Corporativa continúa siendo una asignatura pendiente para el panorama empresarial español. Los diferentes públicos encuestados en la 2ª oleada de 2009 del Ipsos KAR ofrecen una opinión negativa y consideran que las empresas no prestan suficiente atención a esta materia: el 91% de los políticos, el 70% de los periodistas, el 67% de los académicos y el 60% de los analistas y directivos empresariales". Con estas palabras, Jorge Díaz-Cardiel, director de Public Affairs de Ipsos, resume el contenido del Estudio KAR donde se analiza el tratamiento que se le otorga a la RSC en las principales compañías españolas.

La mayoría de los participantes de este estudio han señalado que el impulso por promover la responsabilidad social de la empresa ha tenido un impacto mínimo en el modo en que la mayoría de las principales compañías opera en su día a día, aún incluso cuando declaran considerar este capítulo como algo muy importante. Para hacer frente a este estancamiento, consideran que debería haber una legisla-



*En España, las empresas no prestan suficiente atención a sus responsabilidades sociales.*

### MÁS OPTIMISTAS QUE EN 2008

En el apartado referido a la percepción sobre la recuperación económica para el año 2010, los más optimistas son los políticos (91%) y los más pesimistas los analistas, ya que sólo el 23% ve posible una mejoría en 2010. El Estudio KAR ha sido testigo, desde julio de 2008, de una mejoría en la percepción de la evolución de la economía española. En junio de 2008, coincidiendo con el inicio de la crisis económica, el 83% consideraba que la situación sólo podía ir a peor frente al 29% registrado a finales de 2009. El 36% de los encuestados coincide en señalar que esta situación no sufrirá grandes cambios en los próximos 12 meses, una opinión más optimista que en la oleada anterior, donde el 59% pronosticaba que el clima económico iba a empeorar. El 34%, apuesta por una mejoría de la situación en 2010, mientras que, tan sólo, el 29% cree que la economía sufrirá un nuevo retroceso.



**Las grandes empresas hablan de la importancia de la responsabilidad social corporativa pero mucha gente piensa que no la cuidan suficientemente ¿Por qué cree Vd. que ocurre esto así?**

Motivos por los que no se cuida suficientemente la R.S.C	% de citas
Porque solo es imagen (está hueco, etc.)	25
Por la débil estrategia de comunicación (no comunican correctamente, etc.)	17
Porque no es rentable (dificultad para medir el retorno, no se refleja, etc.)	13
Porque no da beneficios (no interesa, etc.)	13
Porque la sociedad no lo valora suficientemente	11
Falta de compromiso y coherencia de la Compañía	11
No son acciones concretas y cuantificables (descoordinación de acciones, etc.)	10
Porque está mal y poco definido (Falta de cultura de empresa)	9
Por la inversión que requiere	5
Por la falta de experiencia	4
Porque no está legislado	1
Otras	3
Ns/Nc	9

ción más amplia y estricta para que las compañías se comportaran de modo más responsable.

Los principales motivos por los que no se cuida suficientemente la Responsabilidad Social Corporativa en las empresas son los siguientes. El más común, esgrimido

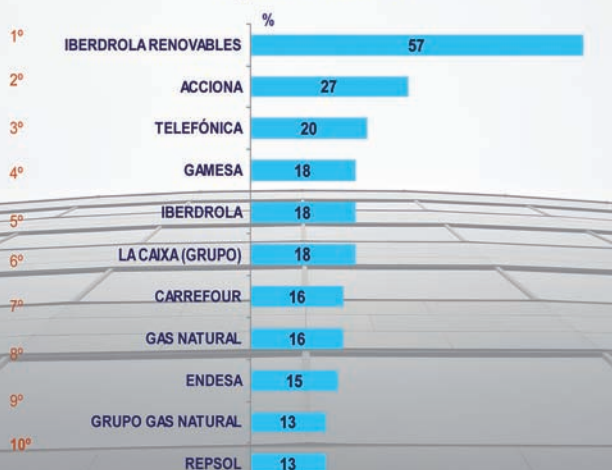
por un 25% de los encuestados es que la RSC se considera que "sólo es imagen", está hueco, no profundiza en los verdaderos objetivos. Le siguen otros de los motivos como una débil estrategia de comunicación (17%), no se comunican correctamente ni las acciones ni los objetivos a al-

**HERRAMIENTA DE MEDICIÓN**

Desde el año 2007, el Estudio KAR (Key Audience Research), elaborado por la compañía de investigación de mercados Ipsos, pulsa la situación económica y mide la Reputación Corporativa de las principales empresas del país, tanto las incluidas en el IBEX 35 como otras representativas de muchos y diversos sectores relevantes para la economía española. El Estudio KAR cuenta con la participación de analistas, políticos, académicos y líderes empresariales que se suman a los periodistas especializados en economía y empresas, de medios de comunicación de todos los sectores. En total, más de 250 personas han respondido a esta última encuesta de Ipsos KAR.

canzar. También se considera que la RSC falla porque no es rentable (13%), por la falta de compromiso de la compañía (11%) o porque la sociedad no lo valora suficientemente (11%). Y a esto se unen otros obstáculos como que no son acciones concretas y cuantificables, porque está mal y poco definido al faltar una adecuada cultura empresarial, por la falta de inversión que requiere, por la falta de experiencia o porque no está legislado.

**“¿Cuáles son las empresas que reconocería por su sensibilidad medioambiental o responsabilidad social?”**



Muestra: Periodistas

4,9 respuestas por periodista

**COMPAÑÍAS MÁS COMPROMETIDAS**

Iberdrolas Renovables ha sido la compañía elegida por más de la mitad de los encuestados como la firma con mayor responsabilidad social o sensibilidad medioambiental. Le siguen en esta clasificación Acciona, Telefónica, Gamesa e Iberdrola.

La entidad financiera española que destaca por sus políticas de Responsabilidad Social Corporativa es La Caixa, quien, además genera cada vez más favorabilidad ya que tiene un gran compromiso con el medio ambiente y elabora unos reconocidos programas de obra social. Otras empresas destacadas en esta clasificación son Carrefour, Gas Natural, Endesa, el Grupo Gas Natural y Repsol.